

## Texas Red-conjugated anti-Collagen IV $\alpha 2(IV)$ chain, Human (Mono) Clone: H25

Cat. No. SGE-CFT425

[www.cosmobio.co.jp](http://www.cosmobio.co.jp)**Code:** SGE-CFT425**Quantity:** 500  $\mu$ l

**Appearance:** Solution. Monoclonal antibody was purified by affinity chromatography.  
The monoclonal antibody against  $\alpha 2(IV)$  was conjugated with Texas Red. 0.1% NaN<sub>3</sub> is added for preservation.

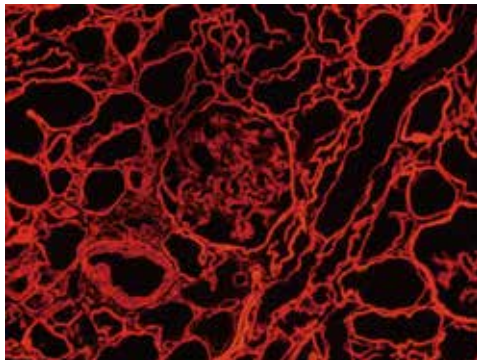
**Clone names:** H25 (rat IgG1/kappa)

**Specificity of antibodies:** H25 is specific to imperfection XIII of human  $\alpha 2(IV)$ .  
Not reactive with human  $\alpha 1$ ,  $\alpha 3$ ,  $\alpha 4$ ,  $\alpha 5$  and  $\alpha 6$ .  
The amino acid sequence of the epitope is EAIQP. (Reference 1)

**Conjugate :** Texas Red

**Preparation of antibodies:** Monoclonal antibody was prepared by the rat lymph node method developed by Shigei Medical Research Institute with synthetic peptide of type IV collagen as immunogen.

**Use:** Staining of human cryostat sections by direct immunofluorescence  
(No acid treatment is necessary.)

**Storage:** Store in dark, 2-4°C, stable 2 years under this condition.**Reference:** 1) Kagawa *et al.* (1997) *Nephrol. Dial. Transplant.* 12: 1238-1241**Producer:** Shigei Medical Research Institute

### The chromatic figure of normal human kidney stained with the product

As the procedure is direct-staining without acid treatment and possible to obtain the staining result easily and rapidly. Applicable to staining for basement membrane of glomerular, Bowman's capsular, renal tubular and capillary vessel.

For research use only, Not for diagnostic use.  
Please read this manual thoroughly before use.

Manufacturer



Shigei Medical Research Institute



COSMO BIO USA

【Outside Japan】

2792 Loker Ave West, Suite 101  
Carlsbad, CA 92010, USA  
email: [info@cosmobioussa.com](mailto:info@cosmobioussa.com)  
Phone/FAX: (+1) 760-431-4600  
URL: [www.cosmobioussa.com](http://www.cosmobioussa.com)

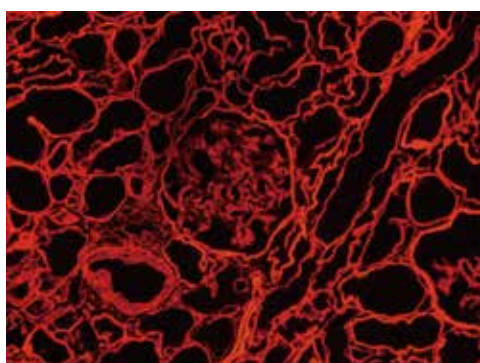
# Texas Red 標識抗ヒト IV 型コラーゲン $\alpha$ 2 鎖抗体

Texas Red-Anti Collagen IV  $\alpha$ 2(IV) Chain, Human (Mono)  
Clone H25

Cat. No. CFT425

[www.cosmobio.co.jp](http://www.cosmobio.co.jp)

- 品 名：Texas Red 標識抗ヒト IV 型コラーゲン $\alpha$ 2 鎖抗体
- 品 番：CFT425
- 包 装：500  $\mu$ l
- 性 状： 液体品。培養上清をアフィニティカラムで精製し、精製抗体に Texas Red を標識したもの。  
保存のため 0.1%の  $\text{NaN}_3$  を添加。
- クローン名： H25 (rat IgG1/kappa)
- 標 識： Texas Red
- 特 異 性： H25 はヒト 4 型コラーゲン $\alpha$ 2 鎖の imperfection XIII と特異的に反応し、  
ヒト $\alpha$ 1 鎖、 $\alpha$ 3 鎖、 $\alpha$ 4 鎖、 $\alpha$ 5 鎖、 $\alpha$ 6 鎖とは反応しない。  
エピトープはアミノ酸配列で EAIQP (文献 1)。
- 抗体の作製方法：モノクローナル抗体は重井医学研究所が開発したラットリンパ節法を用いて作製した。  
4 型コラーゲンの合成ペプチドを抗原として用いた。
- 用 途： 腎臓凍結切片の直接蛍光抗体法による染色  
(酸性処理の必要がない)
- 保 存： 遮光状態で冷蔵保存 (2年間保存可能)
- 文 献： 1) Kagawa *et al.* (1997) *Nephrol. Dial. Transplant.* 12: 1238-1241
- 製 造 元： 重井医学研究所 〒701-0202 岡山市南区山田 2117



## 正常ヒト腎臓の本試薬での染色像

酸性処理不要、直接法で染色できるため、  
簡便で短時間染色できる。  
糸球体基底膜、ボウマン嚢基底膜、  
尿細管基底膜、毛細血管基底膜が染まる。

製 造 元：



重井医学研究所

〒701-0202 岡山市南区山田 2117



コスモ・バイオ株式会社  
COSMO BIO CO., LTD.

- 商品の価格・在庫・納期に関するお問い合わせ —  
TEL: 03-5632-9630 (受付時間 9:00 ~ 17:30)  
FAX: 03-5632-9623
- 商品に関するお問い合わせ —  
TEL: 03-5632-9610 (受付時間 9:00 ~ 17:30)  
FAX: 03-5632-9619

本社所在地 〒135-0016 東京都江東区東陽 2-2-20 東陽駅前ビル